



Stykkishólmsbær  
Byggingarfulltrúi Stykkishólmsbæjar  
Hafnargötu 4,  
340 Stykkishólmur

Stykkishólmi 20. september 2022

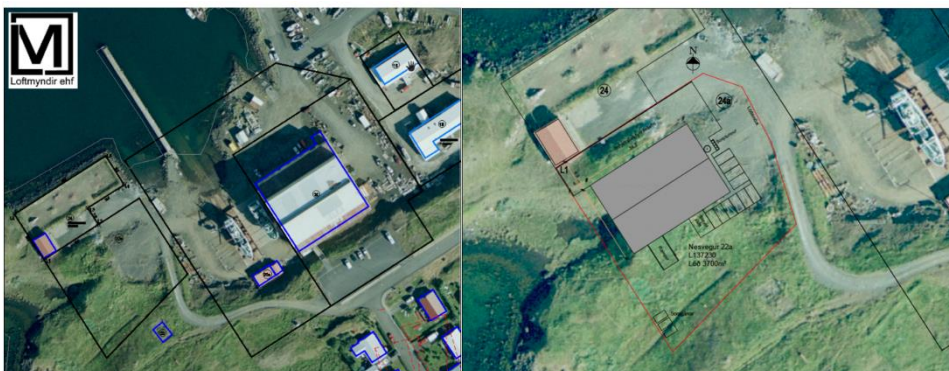
## Efni: Umsögn vegna byggingarleyfis fyrir þangvinnslu í Stykkishólmi

Breiðafjarðarnefnd fékk sent til umsagnar byggingarleyfi fyrir þangvinnslu í Stykkishólmi. Nefndin hefur kynnt sér málið og gerir eftirfarandi athugasemdir.

### Landnýting og skipulagsmál

Þangvinnsla við Nesveg 22a er á og við verndarsvæði Breiðafjarðar. Ákvæði laganna nr. 54/1995 um vernd Breiðafjarðar taka til allra eyja, hólma og skerja á Breiðafirði ásamt fjörum í innri hluta fjarðarins. Tilgangur laga þessara er að stuðla að verndun Breiðafjarðar, einkum landslags, jarðmyndana, lífríkis og menningarminja<sup>1</sup>.

Breiðafjarðarnefnd telur mikilvægt að skoða lóðarnýtingu nánar í tengslum við skipulagsmál Stykkishólmsbæjar. Í samantekt skipulagsfulltrúa á athugasemdum úr grenndarkynningu er byggingin kynnt nánar með nákvæma staðsetningu á lóð Nesvegar 22a<sup>2</sup>.



Mynd 1: Eldri lóðarmörk (til vinstri) og tillaga að breyttum lóðarmörkum (til hægri) ásamt fyrirhugaðri framkvæmd.

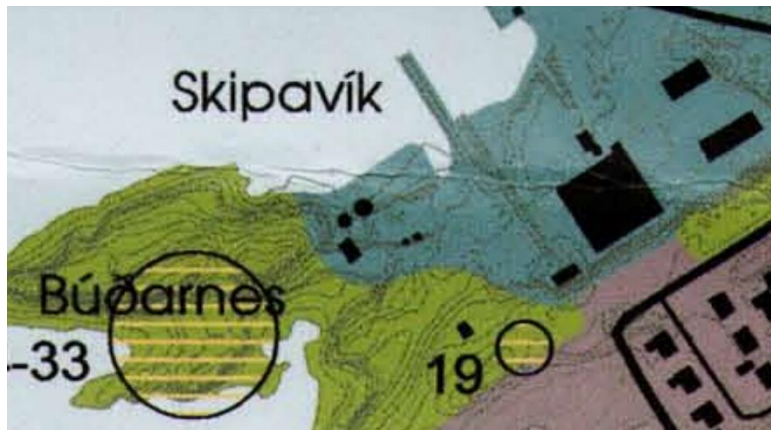
<sup>1</sup> Lög nr. 54/1995 um vernd Breiðafjarðar. <https://www.althingi.is/lagas/nuna/1995054.html>, 1. og 2. grein.

<sup>2</sup> Kristín Þorleifsdóttir. (2022). Fyrirhugaðar framkvæmdir við Nesveg 22a í Stykkishólmi - Samantekt skipulagsfulltrúa á athugasemdum úr grenndarkynningu. [https://stykkisholmur.oneportal.is/meetingsearch/displaydocument.aspx?itemid=RHXxfIKYSU2W\\_6pVK5LFUw&meetingid=lwRV7nXVekqIQKd2\\_GN97g1&filename=Samantekt%20ath%20grenndarkynning.pdf&cc=Docume nt](https://stykkisholmur.oneportal.is/meetingsearch/displaydocument.aspx?itemid=RHXxfIKYSU2W_6pVK5LFUw&meetingid=lwRV7nXVekqIQKd2_GN97g1&filename=Samantekt%20ath%20grenndarkynning.pdf&cc=Docume nt)



# BREIÐAFJARÐARNEFND

Mynd 1 sýnir framkvæmdasvæðið og fyrirhugaðar framkvæmdir. Framkvæmdasvæðið nær inn á opið svæði, sbr. aðalskipulagsupprátt Stykkishólmsbæjar (mynd 2).



Mynd 2: Framkvæmdasvæðið í aðalskipulagsupprætti Stykkishólmsbæjar.

Framkvæmdir á lóðinni munu fleyga hluta lóðar og fylla við suðvesturhlið byggingar. Þegar aðalskipulagsupprátturinn er skoðaður nánar sést að landfyllingin er á svæði sem er skilgreint sem opið svæði. Fláafleygar verða því bæði á hafnarsvæði og á opnu svæði.

Samkvæmt skipulagsreglugerð nr. 90/2013 gildir eftirfarandi um opin svæði:

Svæði fyrir útivist, aðallega í tengslum við þéttbýli, með aðstöðu sem almennri útivist tilheyrir, svo sem stígum og áningarstöðum, auk þjónustu sem veitt er á forsendum útivistar.

(Skipulagsreglugerð nr. 90/2013. <https://island.is/reglugerdir/nr/0090-2013>)

Breiðafjarðarnefnd telur að vernda þurfi landslag á Búðanesi og aðgengi að svæðinu. Það aðgengi þarf að vera óháð framtíðaruppbyggingu við strandlengju Breiðafjarðar þar sem fjörur Breiðafjarðar eru verndaðar. Framkvæmdin við Nesveg 22a mun loka fyrir göngustíginn sem liggur út á Búðanes. Lóðin á Nesvegi 22a verður girt af með 2 metra hárrí girðingu samkvæmt byggingarlýsingu<sup>3</sup>. Búðanes verður í kjölfarið lokað af þar sem aðgengi í gegnum Nesveg 24 er nú þegar hindrað með girðingu.

<sup>3</sup> Nýhönnun. (2022). Nesvegur 22a, Stykkishólmur - Byggingalýsing og greinargerð. <https://stykkisholmur.oneportal.is/meetingsearch/displaydocument.aspx?itemid=S2ulihFkUEm3CXUM9oY7w&meetingid=BuC8l9gx2kaUe6SWMxDutw1&filename=nesvegur-22a-aðaluppdr.pdf&cc=Document>



## BREIÐAFJARÐARNEFND

Breiðafjarðarnefnd telur að deiliskipulagning hafnarsvæðis við Skipavík væri góður kostur í framtíðarskipulag svæðisins. Í Aðalskipulagi Stykkishólmsbæjar er kveðið á um deiliskipulagningu svæðiðsins. Markmið Stykkishólmsbæjar samkvæmt aðalskipulagi er að „hafa tiltæk [hafnar- og athafna]svæði fyrir sem fjölbreyttasta atvinnustarfsemi. Stefnt er að enn betri nýtingu núverandi hafnar- og athafnasvæða og er deiliskipulagning þeirra verkfæri til þess<sup>4</sup>“. Deiliskipulagsferli gefur tækifæri til að skipuleggja svæðið í heild og skýra framtíð þess með tilliti til hafnarsvæðis, opins svæðis og verndarsvæðis Breiðafjarðar.

Framkvæmdir við Nesveg 22a þurfa að taka tillit til laga um náttúruvernd nr. 60/2013. Lög um náttúruvernd skilgreina ákveðna vernd votlendis, sbr. 61. gr. í lögum um náttúruvernd, sem ber að taka tillit til þegar framkvæmdir eru fyrirhugaðar við Nesveg 22a. Samkvæmt 61. gr. laga um náttúruvernd ber forðast að raska votlendi.

Þá þarf að líta til 54. gr. laga um náttúruvernd sem vísar í starfsemi og framkvæmdir utan friðlýsts svæðis.

Ef starfsemi eða framkvæmdir utan friðlýsts svæðis, sem leyfisskyldar eru samkvæmt öðrum lögum, geta haft áhrif á verndargildi friðlýsta svæðisins skal taka mið af því við ákvörðun um veitingu leyfis. Leita skal umsagnar Umhverfisstofnunar áður en leyfi er veitt. Setja má skilyrði til að koma í veg fyrir skaða af starfseminni eða framkvæmdunum á hinu friðlýsta svæði. Um aðra starfsemi og framkvæmdir gildir aðgæsluskylda skv. 6. gr.

(Lög um náttúruvernd nr. 60/2013)

Samkvæmt lögum um náttúruvernd nr. 60/2013 og lögum um vernd Breiðafjarðar nr. 54/1994 þarf skipulag hafnarsvæðis við Skipavík að taka mið af verndarsvæði Breiðafjarðar.

### Landnýting og framkvæmdin í ljósi verndarsvæðis Breiðafjarðar

Breiðafjarðarnefnd ítrekar að framkvæmdasvæðið er á og við verndarsvæði Breiðafjarðar. Fláafleygar og landfylling á lóð Nesvegjar 22a ganga gegn ákvæðum laganna um vernd Breiðafjarðar sem vernda landslag Breiðafjarðar. Framkvæmdir á lóðinni munu valda óafturkræfum breytingum á landslagi svæðisins.

<sup>4</sup> Stykkishólmsbær. (2002). *Stykkishólmur - Aðalskipulag 2002 - 2022*.

<http://skipulagsaaetlanir.skipulagsstofnun.is/skipulagvefur/DisplayDoc.aspx?itemid=28635315930332109936>, bls. 20.



Mynd 3 sýnir framkvæmdasvæðið við Nesveg og er fyrirhuguð bygging teiknuð inn á myndina. Fyrir utan bygginguna sjálfa er hægt að sjá bílastæði og gámasvæði.



Mynd 3. Framkvæmdasvæðið við Nesveg 22a.

Kortið fyrir neðan sýnir hvaða svæði við Nesveg 22a verður fyrir áhrifum og breytingum í framkvæmdaferlinu.



Kort 1: Fláafleygar og landfylling á framkvæmdasvæði við Nesveg 22a.





## BREIÐAFJARÐARNEFND

Svæðið sem verður fleygt er u.þ.b. 2200 m<sup>2</sup> að flatarmáli og landfylling um 125 m<sup>2</sup>. Einnig sést hvernig lokað verður fyrir aðgengi að Búðanesi.

Breiðafjarðarnefnd telur að best væri að færa bygginguna til þess að koma í veg fyrir skerðingu landslags á verndarsvæði í formi fláafleyga og landfyllingar. Að lágmarki þarf að taka meira tillit til verndarsvæðis Breiðafjarðar. Lágmarka þarf fláafleyga á svæðinu, sérstaklega nálægt strandlengju Breiðafjarðar. Mikilvægast er að koma í veg fyrir landfyllingu.

Til viðbótar laganna nr. 54/1995 um vernd Breiðafjarðar sem verndar fjörur Breiðafjarðar setur aðalskipulag Stykkishólmsbæjar fram stefnu sveitarfélagsins. Stefnan gengur út á „að landslag haldi sem mest einkennum sínum og er þá sérstaklega hugsað til þess að takmarka landfyllingar“<sup>5</sup>.

Byggingin sem mun rísa er 10 metra há samkvæmt byggingarlýsingu. Útveggir og þak verða úr stálklæddum samlokueiningum með steinullarkjarna<sup>6</sup>. Útlit byggingar eins og henni er lýst í byggingarlýsingu mun skera sig frá landslagi strandsvæðisins sem hún er staðsett í. Til að tryggja verndun landslags Breiðafjarðar þarf að hanna byggingu sem aðlagast betur umhverfinu.

Breiðafjarðarnefnd ítrekar að framkvæmdasvæðið er innan áhrifasvæða friðlýstra svæða. Framkvæmdin mun valda skaða á fjöru og landslagi Breiðafjarðar, bæði fjara og landslag er verndað samkvæmt lögum um vernd Breiðafjarðar. Framkvæmdin dregur auk þess úr útivistargildi friðlýsts svæðis við Búðanes. Þá bendir nefndin einnig á að friðaðar menningarminjar eru við framkvæmdarsvæðið.

### Umhverfismat

Fyrirhuguð stærð þangvinnslunnar er 958,9 m<sup>2</sup>. Breiðafjarðarnefnd telur að leita þurfi umsagnar Skipulagsstofnunar um það hvort byggingarleyfið falli innan ramma laga nr. 111/2021 um umhverfismat framkvæmda og áætlana.

Umhverfismat mun tryggja að umhverfisáhrif framkvæmdarinnar verði metin áður en teknar eru endanlegar ákvarðanir um leyfisveitingar. Umhverfismat tryggir almenningi aðkomu að málinu. Svo gerir það kleift að bregðast við fyrirsjáanlegum neikvæðum afleiðingum með mótvægisáðgerðum við hönnun framkvæmda.

<sup>5</sup> Stykkishólmsbær. (2002). *Stykkishólmur - Aðalskipulag 2002 - 2022*.

<http://skipulagsaetlanir.skipulagsstofnun.is/skipulagvefur/DisplayDoc.aspx?itemid=28635315930332109936>, bls. 15-16.

<sup>6</sup> Nýhönnun. (2022). Nesvegur 22a, Stykkishólmur - Byggingalýsing og greinargerð.

<https://stykkisholmur.oneportal.is/meetingsearch/displaydocument.aspx?itemid=S2ulihFkUEm3CXUM9oY7w&meetingid=BuC8l9gx2kaUe6SWMxDutw1&filename=nesvegur-22a-aðaluppdr.pdf&cc=Document>



# BREIÐAFJARÐARNEFND

Virðingarfyllst,

Fh. Breiðafjarðarnefndar

Erla Friðriksdóttir,  
formaður Breiðafjarðarnefndar